

貸店舗

■希少な1棟貸!

(1F 49 m² 2F 50 m² 3F 16 m²) 活かしたご商売に是非!

物件名: **千代本店舗**

賃料 **715,000** 円 (税込)

共益費 **無し**

保証金8ヶ月 解約償却2ヶ月

- 契約面積: 延べ約 115 m² 建物1棟賃貸
- 定期建物賃貸借契約: 10年契約

物件概要

所在地: 東京都台東区上野2丁目3-9

構造・規模: 木造3階建

築年: 不詳

用途地域: 商業地域

現況: 1Fとんかつ店営業中

引渡: 相談

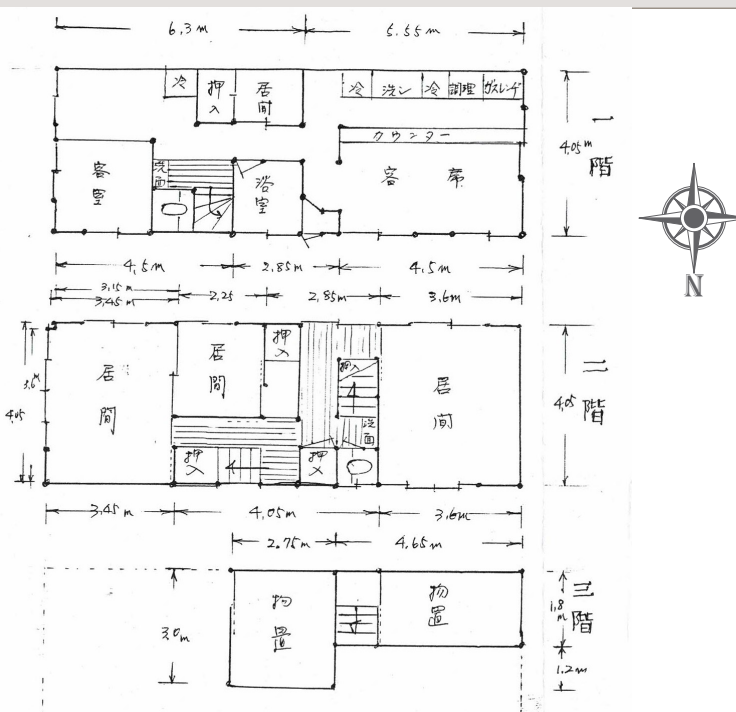
- ・現況引き渡しとなります。
- ・貸主指定の火災保険にご加入頂きます。
- ・保証会社利用必須。その他相談。

◎1Fとんかつ店・2F住居の居抜

◎造作譲渡は無償です!

◎フリーレント諸条件ご相談ください

※貸室内写真・図面あります。内覧は事前予約となります。



図面と現況が異なる場合には、現況優先となります。

5駅6路線利用可能

東京外口 銀座線 『上野広小路』 駅

都営大江戸線 『上野御徒町』 駅

徒歩 **2** 分

JR山手線 東京東北線 『御徒町』 駅

徒歩 **4** 分

外口千代田線 『湯島』 駅

徒歩 **3** 分

外口日比谷線 『仲御徒町』 駅

徒歩 **5** 分

